

ELEMENTOS PLANIMÉTRICOS

CONVENÇÕES CARTOGRÁFICAS

ELEMENTOS ALTIMÉTRICOS

ELEMENTOS DE HIDROGRAFIA

ATUALIZAÇÕES CARTOGRÁFICAS

COR MAGENTA - Lançamento em 01/01/2011
COR VERDE - Lançamento em 01/01/2011

CONVENÇÕES TEMÁTICAS

Identificação

LIMITES

Identificação

Identificação

MAPA MUNICIPAL ESTATÍSTICO

Escala: 1 : 100 000

MINISTÉRIO DO PLANEJAMENTO, ORÇAMENTO E GESTÃO

IBGE

GEODOSÍGIO	NOME
01000000	DOURADOS
02000000	PARANÁ
03000000	PARANÁ
04000000	PARANÁ
05000000	PARANÁ
06000000	PARANÁ
07000000	PARANÁ
08000000	PARANÁ
09000000	PARANÁ
10000000	PARANÁ

Localização do município no Mapeamento Sistemático

Articulação das Partes do Mapa

Localização no Estado

Fonte: Mapa Índice do Brasil - IBGE

CRONOLOGIA

EDIÇÃO	DATA
1ª	06/30/2011

Consultar Metadados

Dourados - MS

ASPECTOS FÍSICOS

SUDESTE DE MATO GROSSO DO SUL

DOURADOS

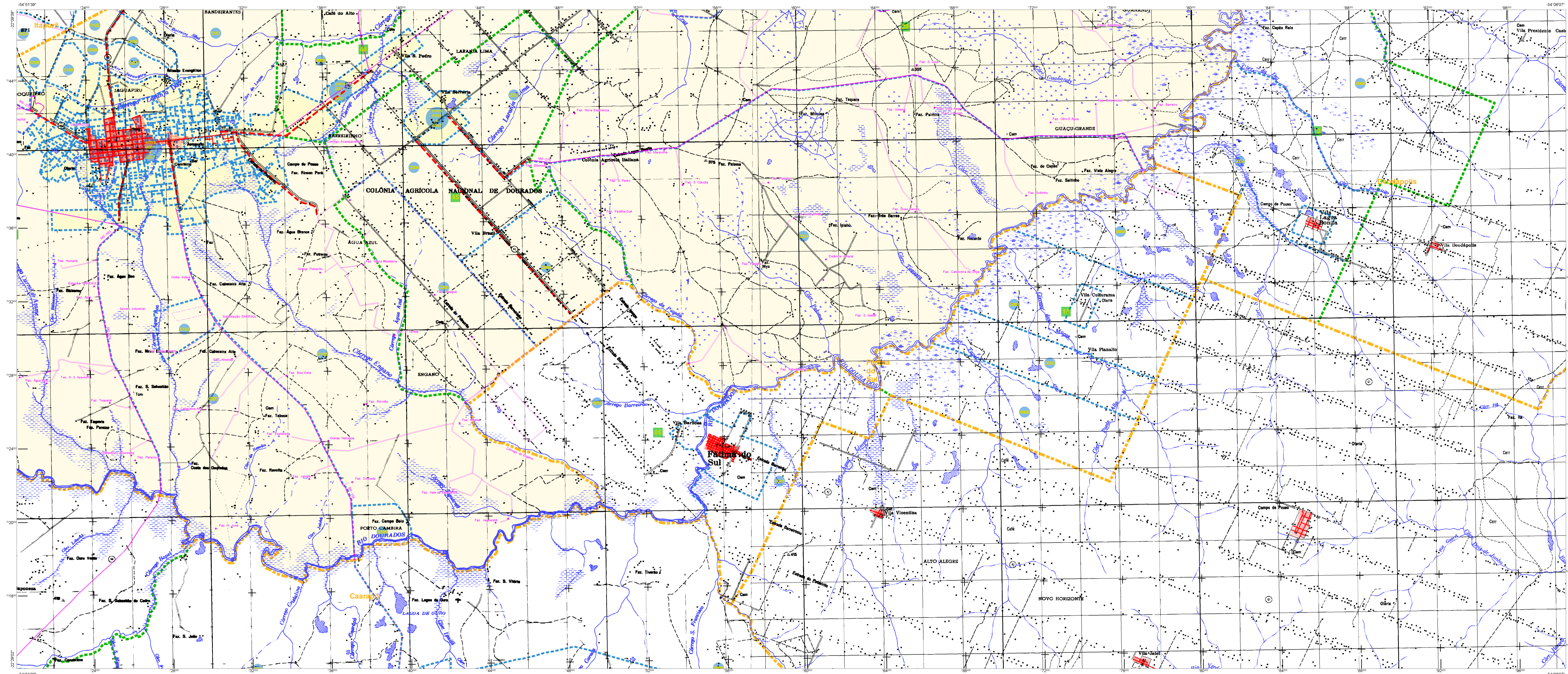
Localização no Estado

Coordenadas Geográficas

Coordenadas UTM

Coordenadas Geográficas

Coordenadas UTM



ELEMENTOS PLANIMÉTRICOS

CONVENÇÕES CARTOGRÁFICAS

ELEMENTOS ALTIMÉTRICOS

ELEMENTOS DE HIDROGRAFIA

ATUALIZAÇÕES CARTOGRÁFICAS

COR MAGENTA - Lançamento em 01/01/2011
COR VERDE - Lançamento aproximado sem comprovação cartográfica

Convenções Temáticas

Identificação

LIMITES

internaional
intermunicipal
áreas especiais

OBS: Os limites provenientes das tabelas "municípios" representadas na cor verde estão desatualizados e devem ser desconsiderados.

MAPA MUNICIPAL ESTATÍSTICO

Escala: 1 : 100.000

Sistema de Coordenadas Geográficas em Latitudes/Longitudes: 53°04'30" W e 22°04'30" S

Coordenadas Planas: Mercator UTM - 53Q - 541800 E e 2204300 S

Quilômetros por Quadrado: 1:100.000 = 1cm = 1000m

Este produto integra a coleção de mapas municipais gerados de forma automática a partir de dados de fontes de informação geográfica oficiais disponibilizados pelo IBGE, SIBGE e outros, em formato vetorial, inseridos no Mapa Municipal Digital do IBGE, que possibilita a geração de mapas temáticos, sendo este produto apenas a impressão e a composição dos elementos cartográficos.

MINISTÉRIO DO PLANEJAMENTO, ORÇAMENTO E GESTÃO
SECRETARIA DE POLÍTICAS DE ADMINISTRAÇÃO - SPO
DIRETORIA DE GEOGRAFIA, INSCRIÇÃO E GESTÃO DE ENTIDADES
INSTITUTO BRASILEIRO DE GEOGRAFIA E ESTATÍSTICA - IBGE

MUNICÍPIO		NOME	
GEODIS	TERMINAL	GEODIS	TERMINAL
5003702	0000000	5003702	0000000
5003702	0000000	5003702	0000000
5003702	0000000	5003702	0000000
5003702	0000000	5003702	0000000
5003702	0000000	5003702	0000000
5003702	0000000	5003702	0000000
5003702	0000000	5003702	0000000
5003702	0000000	5003702	0000000
5003702	0000000	5003702	0000000

Localização do município no Mapeamento Sistemático

Articulação das Partes do Mapa

Localização no Estado

Fonte: Mapa Índice do Brasil - IBGE

CRONOLOGIA

MALHA TERRITORIAL	2010
EDIÇÃO	06/30/2011
Terminologia, símbolos e documentação técnica e atualizados	Consultar Metadados

Dourados - MS

ASPECTOS FÍSICOS

Relevação: SUDOESTE DE MATO GROSSO DO SUL

Município: DOURADOS

Área: 1.281.549,51 km²

Altitude da Sede: 221 m

Coordenadas Geográficas: 53°04'30" W e 22°04'30" S

INFORMAÇÕES

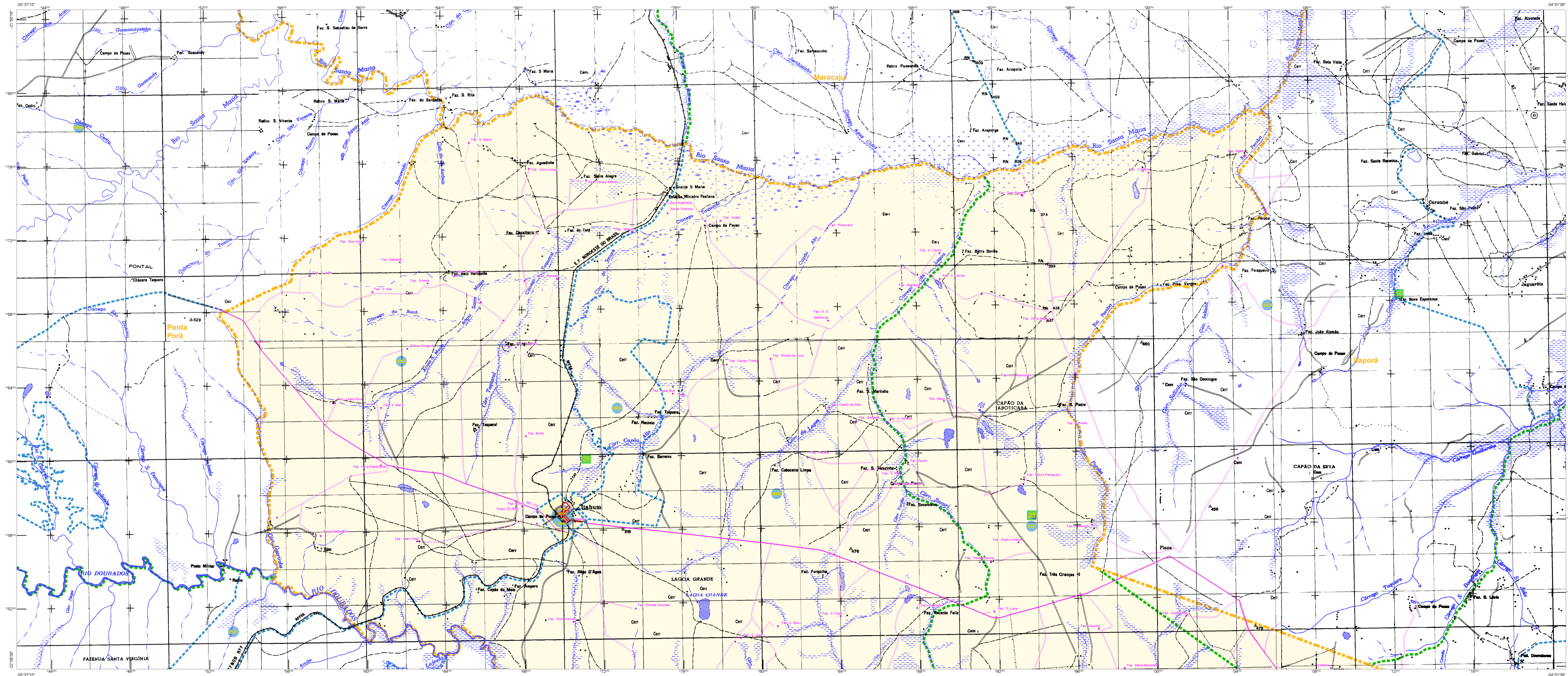
Coordenação Técnica: Coordenação de Cartografia - IBGE

Coordenação Pedagógica: Coordenação de Estatísticas Territoriais - IBGE

Unidades Executoras do IBGE: Unidades Executoras do IBGE

Coordenação: Centro de Documentação e Disseminação de Informação - IBGE

CDU: 024



ELEMENTOS PLANIMÉTRICOS

CONVENÇÕES CARTOGRÁFICAS

ELEMENTOS ALTIMÉTRICOS

ELEMENTOS DE HIDROGRAFIA

ATUALIZAÇÕES CARTOGRÁFICAS

COR MAGENTA - Lançamento do CIP, novo traçado de Sinalizações
COR VERDE - Lançamento ou alteração de sinalização cartográfica

Convenções Temáticas

Identificação

LIMITES

intencional
intermunicipal
áreas especiais

OBS: Os limites provenientes das Telhas "nada" representadas na cor verde estão desatualizados e devem ser desconsiderados.

MAPA MUNICIPAL ESTATÍSTICO

Escala: 1 : 100 000

Sistema de Coordenadas Geográficas em Latitudes/Longitudes: 53°04'30" W
Coordenadas Planas: Mercator UTM 18Q UTM
Origem do datum: Geóide de Maritim (1969) - Spheroid: Everest (1956) - Proj: UTM
Datum: Geóide de Maritim (1969) - Proj: UTM - Spheroid: Everest (1956) - Proj: UTM

Este produto integra a coleção de mapas municipais gerada de forma automática a partir do cadastro de dados cadastrais e geográficos disponibilizados pelo IBGE, SIBGE e outros, em formato vetorial, inseridos no Mapa Municipal Digital do IBGE. Os dados geográficos de áreas locais, não representadas pelo IBGE, são representados de forma simplificada e não representam a realidade geográfica e administrativa dos municípios.

MINISTÉRIO DO PLANEJAMENTO, ORÇAMENTO E GESTÃO
SECRETARIA DE POLÍTICAS DE ADMINISTRAÇÃO - SPO
DIRETORIA DE GEOGRAFIA, INSCRIÇÃO E GESTÃO DE DADOS
INSTITUTO BRASILEIRO DE GEOGRAFIA E ESTATÍSTICA - IBGE
BRASÍLIA, 18/11/2011. Paulo de Lacerda
Mestre em Geografia - UFRJ/IGEO

GEODINÂMICA

TIPO	IDENTIFICADOR	NOME
ADMUNIC	5003702000	DOURADOS
ADMUNIC	5003702001	AGUAZINHA
ADMUNIC	5003702002	ALTO DO PARAÍSO
ADMUNIC	5003702003	ARARAJÓ
ADMUNIC	5003702004	BOA VISTA
ADMUNIC	5003702005	BOA VISTA DO NORTE
ADMUNIC	5003702006	BOA VISTA DO SUL
ADMUNIC	5003702007	BOA VISTA DO OESTE
ADMUNIC	5003702008	BOA VISTA DO LESTE
ADMUNIC	5003702009	BOA VISTA DO NORTO
ADMUNIC	5003702010	BOA VISTA DO SUDESTE
ADMUNIC	5003702011	BOA VISTA DO SUDOESTE
ADMUNIC	5003702012	BOA VISTA DO SUDOESTE
ADMUNIC	5003702013	BOA VISTA DO SUDOESTE
ADMUNIC	5003702014	BOA VISTA DO SUDOESTE
ADMUNIC	5003702015	BOA VISTA DO SUDOESTE
ADMUNIC	5003702016	BOA VISTA DO SUDOESTE
ADMUNIC	5003702017	BOA VISTA DO SUDOESTE
ADMUNIC	5003702018	BOA VISTA DO SUDOESTE
ADMUNIC	5003702019	BOA VISTA DO SUDOESTE
ADMUNIC	5003702020	BOA VISTA DO SUDOESTE
ADMUNIC	5003702021	BOA VISTA DO SUDOESTE
ADMUNIC	5003702022	BOA VISTA DO SUDOESTE
ADMUNIC	5003702023	BOA VISTA DO SUDOESTE
ADMUNIC	5003702024	BOA VISTA DO SUDOESTE
ADMUNIC	5003702025	BOA VISTA DO SUDOESTE
ADMUNIC	5003702026	BOA VISTA DO SUDOESTE
ADMUNIC	5003702027	BOA VISTA DO SUDOESTE
ADMUNIC	5003702028	BOA VISTA DO SUDOESTE
ADMUNIC	5003702029	BOA VISTA DO SUDOESTE
ADMUNIC	5003702030	BOA VISTA DO SUDOESTE
ADMUNIC	5003702031	BOA VISTA DO SUDOESTE
ADMUNIC	5003702032	BOA VISTA DO SUDOESTE
ADMUNIC	5003702033	BOA VISTA DO SUDOESTE
ADMUNIC	5003702034	BOA VISTA DO SUDOESTE
ADMUNIC	5003702035	BOA VISTA DO SUDOESTE
ADMUNIC	5003702036	BOA VISTA DO SUDOESTE
ADMUNIC	5003702037	BOA VISTA DO SUDOESTE
ADMUNIC	5003702038	BOA VISTA DO SUDOESTE
ADMUNIC	5003702039	BOA VISTA DO SUDOESTE
ADMUNIC	5003702040	BOA VISTA DO SUDOESTE
ADMUNIC	5003702041	BOA VISTA DO SUDOESTE
ADMUNIC	5003702042	BOA VISTA DO SUDOESTE
ADMUNIC	5003702043	BOA VISTA DO SUDOESTE
ADMUNIC	5003702044	BOA VISTA DO SUDOESTE
ADMUNIC	5003702045	BOA VISTA DO SUDOESTE
ADMUNIC	5003702046	BOA VISTA DO SUDOESTE
ADMUNIC	5003702047	BOA VISTA DO SUDOESTE
ADMUNIC	5003702048	BOA VISTA DO SUDOESTE
ADMUNIC	5003702049	BOA VISTA DO SUDOESTE
ADMUNIC	5003702050	BOA VISTA DO SUDOESTE
ADMUNIC	5003702051	BOA VISTA DO SUDOESTE
ADMUNIC	5003702052	BOA VISTA DO SUDOESTE
ADMUNIC	5003702053	BOA VISTA DO SUDOESTE
ADMUNIC	5003702054	BOA VISTA DO SUDOESTE
ADMUNIC	5003702055	BOA VISTA DO SUDOESTE
ADMUNIC	5003702056	BOA VISTA DO SUDOESTE
ADMUNIC	5003702057	BOA VISTA DO SUDOESTE
ADMUNIC	5003702058	BOA VISTA DO SUDOESTE
ADMUNIC	5003702059	BOA VISTA DO SUDOESTE
ADMUNIC	5003702060	BOA VISTA DO SUDOESTE
ADMUNIC	5003702061	BOA VISTA DO SUDOESTE
ADMUNIC	5003702062	BOA VISTA DO SUDOESTE
ADMUNIC	5003702063	BOA VISTA DO SUDOESTE
ADMUNIC	5003702064	BOA VISTA DO SUDOESTE
ADMUNIC	5003702065	BOA VISTA DO SUDOESTE
ADMUNIC	5003702066	BOA VISTA DO SUDOESTE
ADMUNIC	5003702067	BOA VISTA DO SUDOESTE
ADMUNIC	5003702068	BOA VISTA DO SUDOESTE
ADMUNIC	5003702069	BOA VISTA DO SUDOESTE
ADMUNIC	5003702070	BOA VISTA DO SUDOESTE
ADMUNIC	5003702071	BOA VISTA DO SUDOESTE
ADMUNIC	5003702072	BOA VISTA DO SUDOESTE
ADMUNIC	5003702073	BOA VISTA DO SUDOESTE
ADMUNIC	5003702074	BOA VISTA DO SUDOESTE
ADMUNIC	5003702075	BOA VISTA DO SUDOESTE
ADMUNIC	5003702076	BOA VISTA DO SUDOESTE
ADMUNIC	5003702077	BOA VISTA DO SUDOESTE
ADMUNIC	5003702078	BOA VISTA DO SUDOESTE
ADMUNIC	5003702079	BOA VISTA DO SUDOESTE
ADMUNIC	5003702080	BOA VISTA DO SUDOESTE
ADMUNIC	5003702081	BOA VISTA DO SUDOESTE
ADMUNIC	5003702082	BOA VISTA DO SUDOESTE
ADMUNIC	5003702083	BOA VISTA DO SUDOESTE
ADMUNIC	5003702084	BOA VISTA DO SUDOESTE
ADMUNIC	5003702085	BOA VISTA DO SUDOESTE
ADMUNIC	5003702086	BOA VISTA DO SUDOESTE
ADMUNIC	5003702087	BOA VISTA DO SUDOESTE
ADMUNIC	5003702088	BOA VISTA DO SUDOESTE
ADMUNIC	5003702089	BOA VISTA DO SUDOESTE
ADMUNIC	5003702090	BOA VISTA DO SUDOESTE
ADMUNIC	5003702091	BOA VISTA DO SUDOESTE
ADMUNIC	5003702092	BOA VISTA DO SUDOESTE
ADMUNIC	5003702093	BOA VISTA DO SUDOESTE
ADMUNIC	5003702094	BOA VISTA DO SUDOESTE
ADMUNIC	5003702095	BOA VISTA DO SUDOESTE
ADMUNIC	5003702096	BOA VISTA DO SUDOESTE
ADMUNIC	5003702097	BOA VISTA DO SUDOESTE
ADMUNIC	5003702098	BOA VISTA DO SUDOESTE
ADMUNIC	5003702099	BOA VISTA DO SUDOESTE
ADMUNIC	5003702100	BOA VISTA DO SUDOESTE

Localização do município no Mapeamento Sistemático

Articulação das Partes do Mapa

Localização do Estado

Fonte: Mapa Índice do Brasil - IBGE

CRONOLOGIA

EDIÇÃO	DATA
2010	06/30/2011
2011	06/30/2011

Consultar Metadados

Dourados - MS

ASPECTOS FÍSICOS

Relevação: SUDOESTE DE MATO GROSSO DO SUL

Município: DOURADOS

Área: 1.281.545,91 km²

Altitude da Sede: 22,221 m

Coordenadas Geográficas: Longitude: -54,806; Latitude: -22,221

INFORMAÇÕES

Coordenação Técnica: Coordenação de Cartografia

Coordenação de Edições Técnicas: Coordenação de Edições Técnicas

Coordenação de Produção: Unidades Técnicas do IBGE

Coordenação de Diagramação e Diagramação de Informação: Centro de Documentação e Diagramação de Informação

Coordenação de Impressão: Centro de Documentação e Diagramação de Informação